



Durchschnittlicher Verbrauch	10W
Spannung	100V ~ 240V
Leistungsdichte	30mW/cm <sup>2</sup>
Energieflussdichte/min	1,8J/cm <sup>2</sup>
Gewicht	330g
3 LED-Typen	Wellenlänge
10 x 0.33 W	625 nm
4 x 1.60 W	660 nm
5 x 0.33 W	850 nm

EN ISO 13485:2003/AC:2007 Zertifizierung  
 Ortholumm ML5/1 ist ein Medizinprodukt der Klasse 2a

Optional: Ortholumm Rollstativ.



### Ortholumm ML5/1 bewirkt:

- rasche Schmerzreduktion
- Unterstützung der Heilung bei Verletzungen des Bewegungsapparates
- bessere Wundheilung
- Anregung der Hauterneuerung
- Leistungssteigerung
- Verbesserung der Lebensqualität

### Das abgegebene rote Licht dringt tief in das Unterhautgewebe ein:

- Erhöhung der Blut- und Lymphmikrozirkulation
- Abtransport von gestauter Flüssigkeit sowie Gift- und Schlackstoffen
- Entspannung von Muskulatur
- Anregung von Kollagen- und Elastinsynthese in der Haut
- Bessere Aufnahme von Salben und Anti-Cellulite- Wirkstoffen
- Einfluss auf Botenstoffe, wie Endorphine, Enkephaline und sogenannte Anti-Stress-Hormone



**Ortholumm** <sup>ML5/1®</sup>  
 medizinische Lichttherapiegeräte

[www.ortholumm.de](http://www.ortholumm.de)

### Ortholumm ML5/1

Die Wirkung des Ortholumm ML5/1 beruht auf der optimalen Zusammensetzung verschiedener Lichtwellenlängen und Impulsfrequenzen.



Ihr Fachhändler berät Sie gerne:



## Anwendung

Ortholumm ML5/1 nutzt kaltes Rotlicht im (Nahinfrarot-Bereich NIR). Ortholumm ML5/1 bietet 5 verschiedene Therapiestufen und wird bei akuten und chronischen Beschwerden eingesetzt.

## Ortholumm ML5/1 wird in folgenden Bereichen eingesetzt und wirkt förderlich bei:

### WUNDHEILUNG:

nach Verletzungen, Verbrennungen nach Operationen beim „diabetischen Fuß“

### HAUT:

Faltenbekämpfung  
Aknebehandlung

### ENTZÜNDUNGEN:

Kopfschmerzen allgemein  
Hals- und Ohrenschmerzen  
Entzündungen der Nasennebenhöhlen  
Magenschmerzen

### SCHMERZEN AM BEWEGUNGSAPPARAT:

#### GELENKE:

Hüft-, Knie-, Schulter-, Fuß- und Handgelenkschmerzen  
Schmerzen an der Wirbelsäule („Kreuzschmerzen“, „Nackenspannungen“)  
Schmerzen am Ellbogen (z.B. „Tennisarm“)

#### MUSKELN:

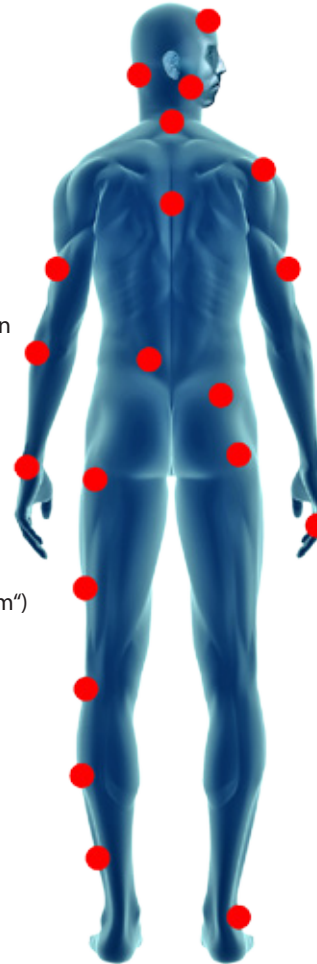
Vor und nach sportlicher Betätigung (Vorbereitung und Regeneration)  
Faserrisse und Zerrungen

#### SEHNEN:

Fersensporn  
Sehnenscheiden- und Schleimbeutelentzündung

#### ZAHNSCHMERZEN:

z.B. Zahnwurzelentzündung nach Zahnbehandlung



## Ortholumm ML5/1 findet Anwendung bei:

- Erkrankungen des Bewegungsapparates
- Schmerzlinderung
- Erkältungserkrankungen
- Wundheilung
- Hauterkrankungen und Hautirritationen (Ausschlägen)
- Regeneration bei Alterungserscheinungen der Haut (z.B. Faltenbildung)
- Älteren Menschen und in der Geriatrie (Vermeidung der sog. Polypharmazie)
- Sportlern vor und nach Trainingseinheiten und Wettkämpfen (muskuläre Regeneration)



Fragen Sie Ihren Arzt oder Therapeuten nach der Behandlung mit dem Ortholumm ML5/1 oder vereinbaren Sie einen Termin mit unseren geschulten Ortholumm-Beratern.

Ortholumm ML5/1 ist einfach zu bedienen. Ortholumm ML5/1 verfügt über 5 Therapieprogramme. Die Auswahl des Therapieprogrammes erfolgt in Abhängigkeit von der Indikation.

„Licht ist ein wirksamer physikalischer Reiz, der zur Regeneration und zu Heilzwecken effektiv eingesetzt werden kann. Ich setze physikalische Lichtreize erfolgreich zur Förderung der Regeneration und zur Schmerztherapie ein.“

aus: R. Crevenna; Lichtreize zur Unterstützung von Heilungs- und Regenerationsprozessen; Sport- & Präventiv-Medizin; 42. Jahrgang, Heft 1, 2012; S 20-21

## Die Vorteile von Ortholumm ML5/1 im Überblick:

- Ortholumm ML5/1 ist einfach zu bedienen
- Ortholumm ML5/1 unterstützt andere therapeutische Maßnahmen
- Mit Ortholumm ML5/1 erfolgt die gezielte Anwendung am Schmerzpunkt
- Ortholumm ML5/1 hat eine hohe klinische und rasche Wirkung
- Ortholumm ML5/1 führt zu zufriedenen Patienten
- Ortholumm ML5/1 hat keine bekannten Nebenwirkungen\*

\* bei sachgemäßer Anwendung und Beachtung von Vorsichtsmaßnahmen, lesen Sie bitte die Bedienungsanleitung oder fragen Sie einen geschulten Ortholumm-Berater.

